

FABRIQUE D'IMAGINAIRE

CÔTE DES LÉGENDES

IJIN, AOD AR MOJENNOÛ!

BRETAGNE 

TOUT
commence
en FINISTÈRE 



2024

DOSSIER
DE PRESSE

La Fabrique
d'Imaginaire :
le projet
artistique d'un
territoire rural
de caractère

LES P'TITES
FABRIQUES

LES RiB!N'
DE L'IMAGINAIRE

LA GRAND'
FABRIQUE
DE L'IMAGINAIRE

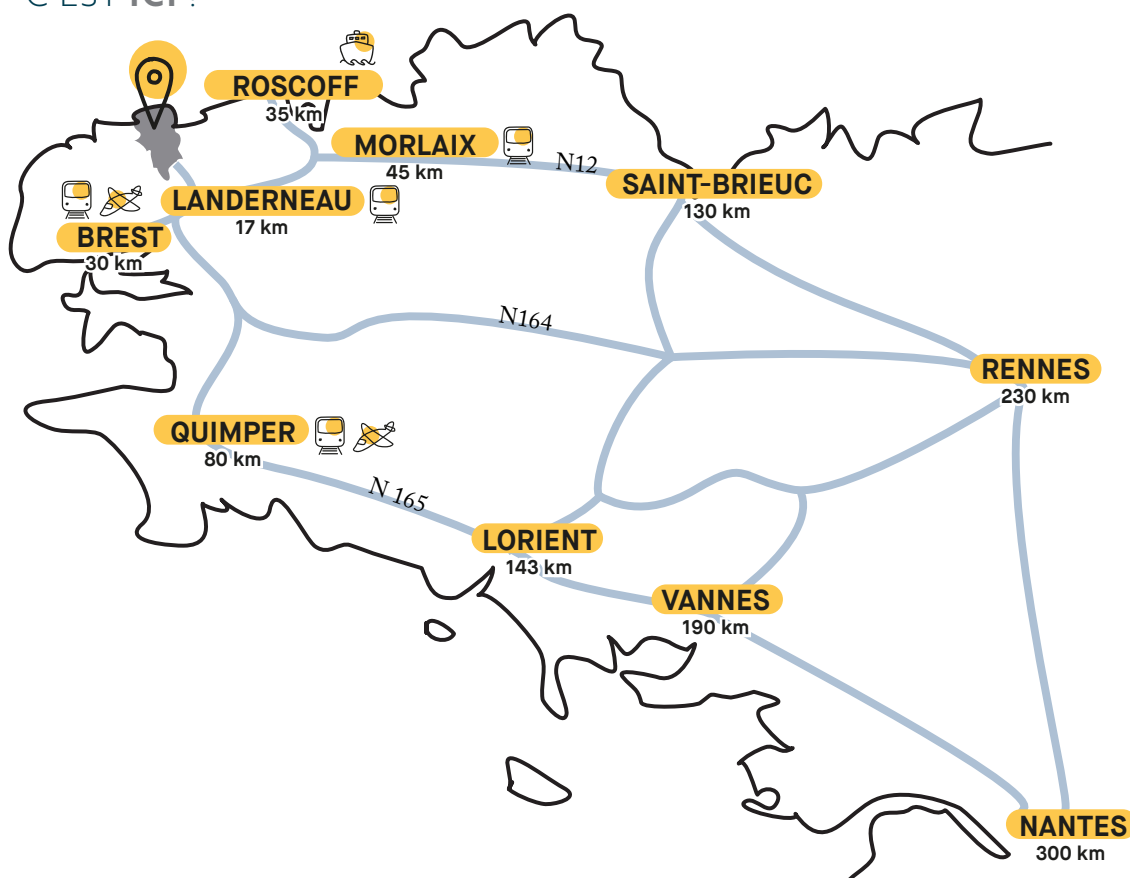
BLEU-
-NEON

Qui sommes-nous ?

Tourisme Côte des Légendes est un établissement public industriel et commercial (EPIC) mis en place le 1er janvier 2011. Ouvert toute l'année sur trois sites (Lesneven, Plouneour-Brignogan-Plages et Meneham), **Tourisme Côte des Légendes** a le rôle de promouvoir le territoire communautaire composé de 14 communes rurales et/ou littorales.

Un territoire sublime, mais jusqu'alors oublié en terme de présence artistique.

LA FABRIQUE D'IMAGINAIRE EN CÔTE DES LÉGENDES C'EST ICI !



Ainsi, pour pallier ce manque et dans cette même idée de valorisation du territoire, l'équipe de **Tourisme Côte des Légendes** développe depuis 2017, un projet culturel et artistique innovant : **La Fabrique d'Imaginaire**.

Ce projet a pour but de mettre en valeur grâce aux artistes et à l'art sous toutes ses formes, le patrimoine culturel et naturel de la **Côte des Légendes**.

Un comité de pilotage participatif, composé d'élus locaux, d'acteurs culturels (Le Groupe Ouest, la Compagnie Sumak) et d'habitants, imaginent les projets artistiques de **La Fabrique d'Imaginaire**. **Tourisme Côte des Légendes** coordonne et concrétise les événements fabriqués par ce comité de pilotage.

Arts et territoires

La Côte des Légendes est riche en patrimoines et en récits transmis de génération en génération ; chaque pierre, chaque source est habitée par une histoire !

Tourisme Côte des Légendes, émanation créative de la Communauté de Communes, est chargé de valoriser et de faire vivre le patrimoine de ce territoire riche mais encore méconnu.

Face à ce constat, la Communauté de Communes a ancré **l'art et les légendes** au cœur de son projet de territoire. De cette volonté politique forte, associée à une véritable dynamique participative, est née **La Fabrique d'Imaginaire**. Conduite par **Tourisme Côte des Légendes**, ce projet made in Côte des Légendes, a pour ambition de faire vivre le territoire à tout moment de l'année grâce à l'art et aux artistes.

Ouverture, convivialité et fantaisie sont les mots d'ordre de **La Fabrique d'Imaginaire** ; son objectif n'est autre que de faire de la Côte des Légendes une vraie usine à rêves en faisant tourner à plein régime les mécaniques de l'imagination. Vaste programme qui est conçu pour durer et ça, ça n'a rien d'une légende !



La Grand' Fabrique de l'Imaginaire

Après la belle réussite de sa première édition en 2022, le festival **La Grand' Fabrique de l'Imaginaire** revient en Côte des Légendes les 1^{er} et 2 juin 2024.

Grâce à l'art sous toutes ses formes, **La Grand' Fabrique de l'Imaginaire** nous invite à prendre de la hauteur et à rêver ensemble sur 2 communes du territoire :

- Le samedi 1^{er} juin : fanfare, banquet festif, concerts et une belle surprise théâtrale attendent les spectateurs dans le cloître de Lesneven.
- Le dimanche 2 juin, concerts et rêveries artistiques au bord de la mer à Plounéour-Brignogan-Plages.

Sans oublier un jour dédié aux scolaires en amont du festival le vendredi 31 mai.

De sa ville-centre à ses espaces ruraux, de ses terres à son littoral, **La Grand' Fabrique** vous invite à profiter de la beauté de la Côte des Légendes, à construire un événement artistique fédérateur, à se rencontrer et à rêver !



Contact presse

Anne Landré

Chargée Tourisme & Patrimoine
Référente Fabrique d'Imaginaire

02 29 61 13 60 • fabriquedimaginaire.bzh



À Lesneven

La journée du samedi 1^{er} juin 2024 commence en soirée par une déambulation artistique du centre-ville au cloître ; une manière insolite de re-découvrir ensemble la ville ! Ensuite, le Grand Banquet de l'Imaginaire s'occupera de nos papilles et de nos oreilles. Après une surprise préparée par des artistes et des habitants, le cloître s'illuminera et nous invitera au rêve et à la fête à l'image de nos bals populaires bretons.



À Plounéour-Brignogan-Plages

Entre voyages sonores et installations artistiques, La Grand' Fabrique nous offre un moment hors du temps le dimanche 2 juin dans un cadre exceptionnel, entre nature et plage. Concerts, spectacles, petite restauration de produits locaux : une pause familiale et festive dans ce cadre si propice à l'évasion !

FABRIQUE D'IMAGINAIRE

CÔTE DES LÉGENDES

La Fabrique d'Imaginaire n'est pas née n'importe où. Elle est ancrée solidement sur un territoire à l'appétit féroce de récits en tout genre : la Côte des Légendes. Ce territoire, comme tant d'autres en Bretagne ou ailleurs, est riche en légendes qui se transmettent de génération en génération. Les naufrageurs de Kerlouan, le dragon de Pontusval à Brignogan, le roi à tête de cheval à Saint-Frégant ou encore la cité romaine désertée d'Ocismor à Saint-Méen - pour ne citer qu'elles - sont là pour en attester. Mais ici, les légendes sont partout. Chaque pierre, chaque source, chaque arbre est habité par une histoire. Si elle témoigne d'un attachement au territoire et à ses traditions, la Fabrique d'Imaginaire revendique sa contemporanéité et, plus que de relater, elle veut créer et jouer avec ses histoires.

fabriquedimaginaire.bzh
[@fabriquedimaginaire](https://www.instagram.com/fabriquedimaginaire)





► Projection d'*En attendant la vague* sur les rochers de Meneham, à Kerlouan, sortie de résidence • avril 2023

En attendant la vague

Depuis 3 ans, au printemps, les artistes d'**Espèces d'Espaces** (Nantes) et de **la compagnie Sumak** (Guissény) viennent à la rencontre des habitants de la Côte des Légendes. Ensemble, ils filment, interviewent, construisent, collectent, écrivent, racontent sur une thématique forte et malheureusement d'actualité : la montée des eaux.

Dernier temps de résidence du 23 au 27 avril 2024 pour la représentation finale d'*En attendant la vague*, le 1^{er} juin 2024 à Lesneven, dans le cadre du festival de La Grand' Fabrique de l'Imaginaire.

Ateliers de création gratuits et ouverts à toutes et tous de 8 à 100 ans.

Information et réservation dans nos bureaux d'information touristique, au 02 29 61 13 60 ou sur fabriquedimaginaire.bzh



► Atelier Mémoires vives • collectage son et vidéo à Saint-Frégant

1 spectacle participatif

Le pitch

« En 2084, une soudaine montée des eaux a transformé la terre en un vaste archipel. Radio Insula, radio flottante autogérée, assure la liaison entre Îliens, unique moyen de communication, d'information et de solidarité dans cette géographie nouvelle. Sur les ondes se retisse alors la mémoire du monde disparu ».

Les Ribin' de l'Imaginaire

CHACQUE ANNÉE DE NOUVELLES ŒUVRES D'ART SURGISSENT AUX ABORDS DES CHEMINS DE RANDONNÉE ET INTERPELLENT HABITANTS ET VISITEURS DE LA CÔTE DES LÉGENDES.

#FABRIQUEDIMAGINAIRE

#RIBIN

Les Ribin'* de l'Imaginaire, volet « **Arts visuels** » de la Fabrique d'Imaginaire ont débuté en juin 2019 et ne sont pas près de s'arrêter !

* *Ribin = Chemin de traverse, petite route en breton*

C'est un projet ancré sur le territoire et ses légendes, ouvert à l'art et aux artistes. Tous les 2 ans, une œuvre voit le jour sur le territoire. L'objectif in fine est de créer un véritable chemin artistique et original, afin de découvrir notre patrimoine de pierre et de mots. Les amateurs d'art et de randonnées rencontreront ainsi, le long des sentiers, le regard moderne et ludique porté par chaque créateur sur une légende locale.

Les projets artistiques sont choisis grâce à un processus de sélection participatif rassemblant élus, artistes et professionnels du tourisme. Par la créativité et l'originalité des œuvres sélectionnées, Les Ribin' de l'Imaginaire illustrent à merveille l'ambition et l'ouverture du territoire qu'est la Côte des Légendes.

fabriquedimaginaire.bzh
@fabriquedimaginaire

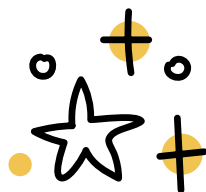


Depuis 2019

Ce sont maintenant neuf œuvres en lien avec une légende locale qui ont été créées ! Six sont encore visibles le long de nos sentiers de randonnée :

- L'Œuf, des Nouveaux Voisins (Plounéour-Brignogan-Plages)
- L'œil de Guénolé, de Véronique Matteudi (Saint-Frégant)
- Mean ar C'haz, de Charles Eckert (Plounéour-Brignogan-Plage)
- La Fantaisie du Marquis, de Jean-Marc Nicolas (Ploudaniel)
- Extraction, du Collectif Infuz (Goulven)
- Pas de côté, de l'Agence GG (Plouider)


1 œuvre
tous les 2 ans



Visionner les vidéos
des neuf œuvres
créées sur le territoire



► Les yeux de l'agence GG installées à Plouider nous invitent à faire un *Pas de côté*



► La Cie Sumak et le colombier du Folgoët

Les P'tites Fabriques

Le principe est simple, tous les mois de l'année, des comédiens, conteurs, poètes, musiciens et danseurs se produisent sur des scènes improvisées dans des lieux inédits. Chapelles, moulins ou manoirs seront les théâtres idéaux pour fabriquer des souvenirs en petit comité.

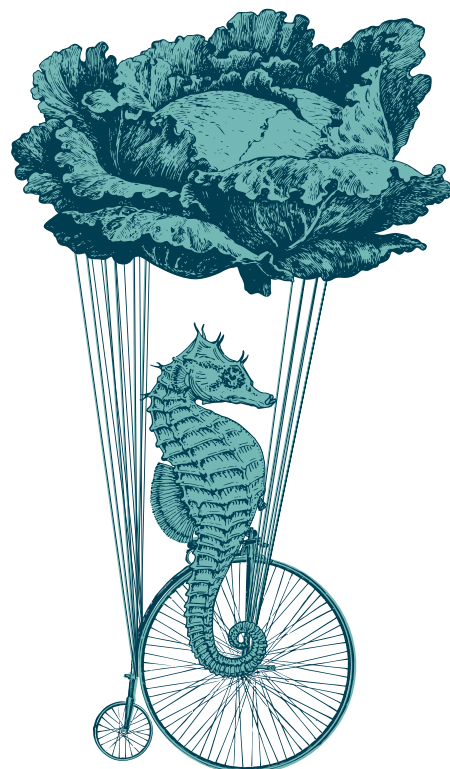
Les représentations sont ouvertes à tous les publics et sont à 5 € pour les adultes et 2,50 € pour les moins de 12 ans.

Information et réservation dans nos bureaux d'information touristique, au 02 29 61 13 60 ou sur fabriquedimaginaire.bzh

10 spectacles
lieux insolites



► Concert d'Horla à la brasserie du coureur de grève (Plouñéour-Brignogan-Plages)



FABRIQUE D'IMAGINAIRE

CÔTE DES LÉGENDES

DIFFÉRENTE

ARTS

INSOLITE

OUVERTE

ÉMOTION

MARQUANTE

PARTICIPATIVE

DÉCALÉE

CONTACT PRESSE

Anne Landré
Référente
**Fabrique
d'Imaginaire**

**Tourisme Côte
des Légendes**

02 29 61 13 60
anne@cotedes
legendes.bzh